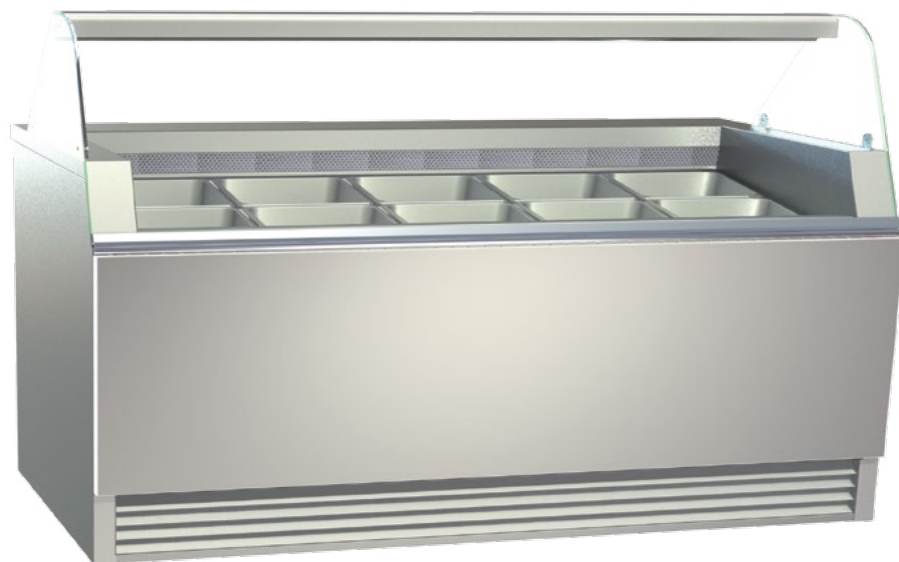


Produktkatalog 2014/15

SPEISEEISKÜHLUNG



EISKONSERVATOREN



Mit stiller Kühlung

400 – 403



Mit Umluftkühlung

404 – 405

TIEFKÜHLWANNEN



Mit stiller Kühlung

406 – 407

Mit Umluftkühlung

408 – 409

EISVITRINEN



Standgerät

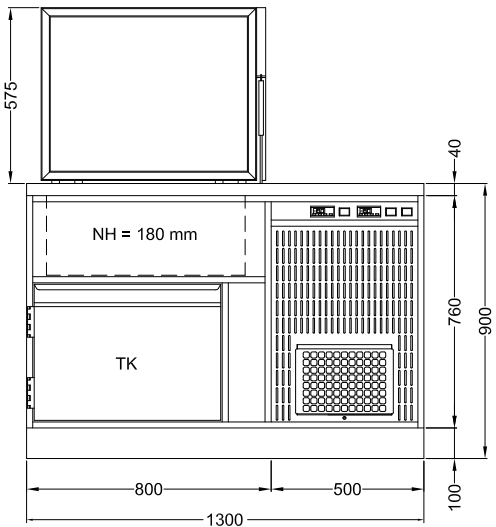
410 – 411



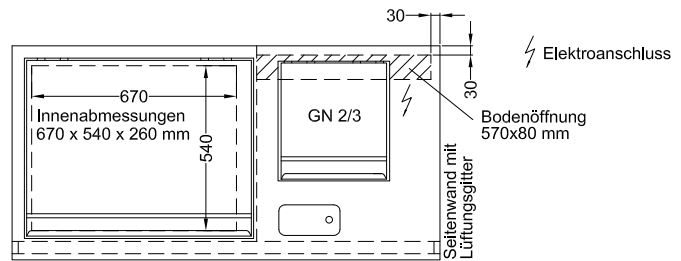
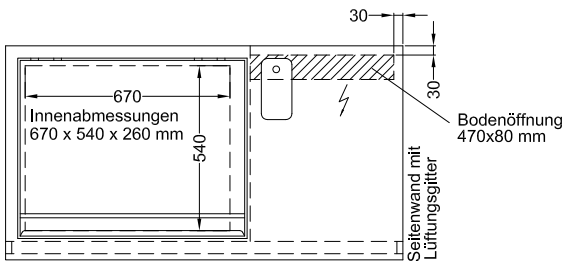
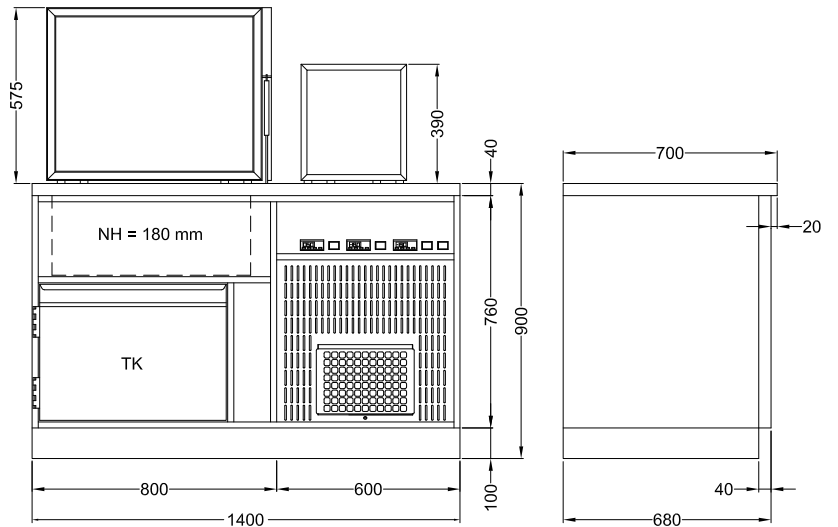
Einbaugerät

412 – 413

EIS-TKE 130-2



EIS-TKE 140-3



TECHNISCHE DATEN

TECHNISCHE ÄNDERUNGEN VORBEHALTEN

(Angaben in mm)	EIS-TKE 130-2	EIS-TKE 140-3
Außenmaße:		
Breite (Maß A) x Tiefe x Höhe	1300 x 700 x 900	1400 x 700 x 900
Nutzmaße: Breite x Tiefe x Höhe		
Tiefkühlwanne	670 x 540 x 180	
Früchtekühlwanne	-	305 x 332 x 180
Unterbau mit Tür	530 x 530 x 370	
Unterbau mit Lade	500 x 450 x 200	
Kälteleistung:		
Tiefkühlung bei VT-30 °C	470 Watt	470 Watt
Normalkühlung bei VT-10 °C	-	120 Watt
Kältemittel	R 404A	
Temperaturbereich:		
Tiefkühlwanne	-14 °C bis -18 °C	
Tiefkühlunterbau	-18 °C bis -22 °C	
Früchtekühlwanne	-	+2 °C bis +8 °C
Schalldruck in 1 m Abstand	63,5 dB(A)	63,5 dB(A)
Leistungsaufnahme	590 Watt	660 Watt
Energieverbrauch	8,50 kW/24h	9,50 kW/24h
Spannung	230 V 50 Hz	

Angaben bei Umgebungstemperatur +25 °C und einer rel. Luftfeuchte von 60 % (Klimaklasse 3 nach DIN EN ISO 23953).



Gehäuse **komplett aus Chromnickelstahl 1.4301**; **Außengehäuse geschliffen**.
Vorratshaltung im Unterbau mit Umluftkühlung.
 Mit oder ohne **Früchtekühlwanne**, integriertes **Eiszangenbecken**.

- **Tiefkühlwanne:** mit stiller Kühlung für Eisbehälter bis 180 mm Höhe; beliebige Größe von GN- oder Eisschalen; Schalenaufnahme als Sonderausstattung; isolierter Klappdeckel mit Gasdruckfeder; manuelle Abtauung.
- **Lagerraum:** beschichteter Lamellenverdampfer mit Umluft; mit Flügeltür oder mit Vollauszug als Sonderausstattung; vollautomatische Abtauung; Tauwasserverdunstung.
- **Früchtekühlwanne:** stille Kühlung mit Kontaktberührung für GN-Schalen 2/3 oder deren Unterteilung; isolierter Klappdeckel; manuelle Abtauung.
- **Eiszangenbecken:** 100 x 200 x 90 mm mit Standrohr; optional mit Kaltwasserhahn.
- Zwangsbelüftetes Kälteaggregat im Maschinenfach montiert; elektronische Steuereinheit für Unterbau, Tief- und Früchtekühlwanne.

TEMPERATURBEREICHE

LUFT
-12 °C bis -20 °C



PRODUKT
-14 °C bis -18 °C



RAUM
+25 °C und 60 % rel. LF



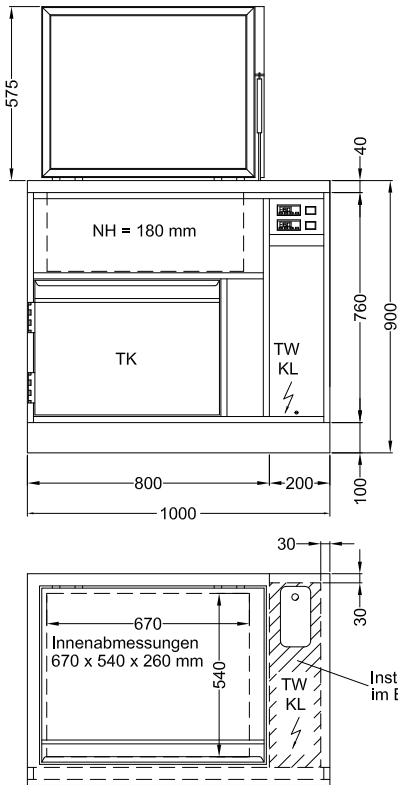
MODELL	BENENNUNG	ART.-NR.	PREIS IN EURO
	EIS-TKE 130-2	265 010	10.030,-
	mit Tiefkühlwanne und Tiefkühlunterbau		
	Minderpreis: ohne Eiszangenbecken	265 905	408,-
	EIS-TKE 140-3	265 020	11.776,-
	mit Tiefkühlwanne, Tiefkühlunterbau und Früchtekühlwanne GN 2/3		
	Minderpreis: ohne Eiszangenbecken	265 905	408,-

ZUBEHÖR UND SONDERAUSSTATTUNGEN

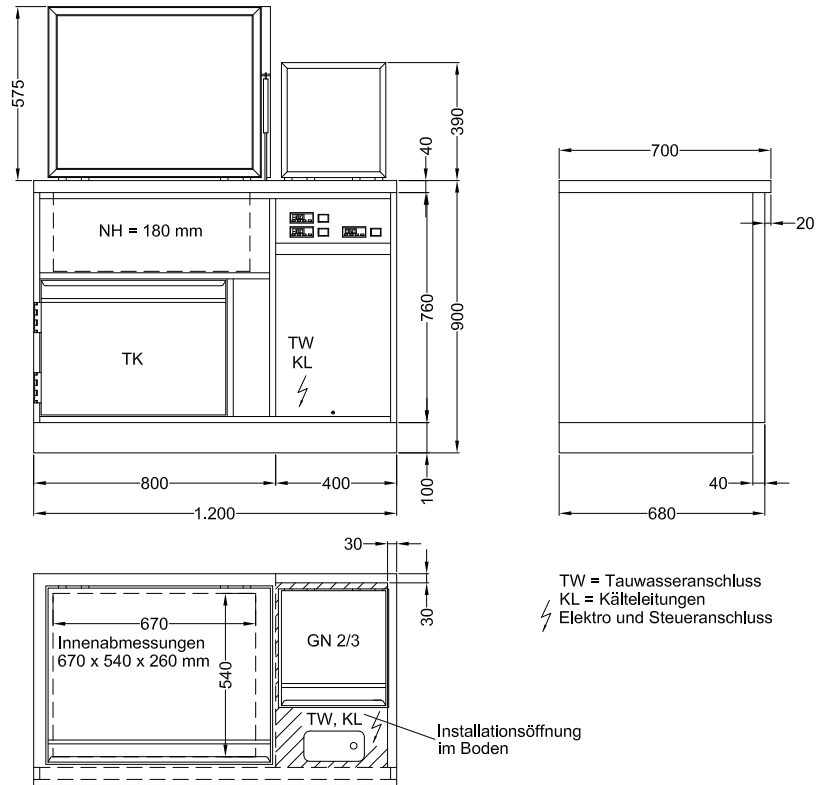
Kaltwasserhahn		190 084	165,-
Eiszangenbecken „NIAGARA“ eingeschweißt		O-154 728	932,-
Schloss für Tür oder Lade eingebaut		190 010	41,-
Schublade mit Vollauszug anstelle Tür	Mehrp reis	M-265 900	388,-
CNS-Einsatzrahmen für Eisschalen		265 902	233,-
Schiebedeckel anstelle Klappdeckel für Tiefkühlwanne			ohne Mehrpreis

Technisches Leistungsverzeichnis und Ersatzteilkatalog unter www.ideal-ake.at

EIS-TKZ 100-2



EIS-TKZ 120-3



TW = Tauwasseranschluss
KL = Kälteleitungen
Elektro und Steueranschluss



TECHNISCHE DATEN

TECHNISCHE ÄNDERUNGEN VORBEHALTEN

(Angaben in mm)	EIS-TKZ 100-2	EIS-TKZ 120-3
Außenmaße:		
Breite (Maß A) x Tiefe x Höhe	1000 x 700 x 900	1200 x 700 x 900
Nutzmaße: Breite x Tiefe x Höhe		
Tiefkühlwanne	670 x 540 x 180	
Früchtekühlwanne	-	305 x 332 x 180
Unterbau mit Tür	530 x 530 x 370	
Unterbau mit Lade	500 x 450 x 200	
Kälteleistung:		
Tiefkühlung bei VT-30 °C	470 Watt	470 Watt
Normalkühlung bei VT-10 °C	-	120 Watt
Kältemittel	R 404A	
Temperaturbereich:		
Tiefkühlwanne	-14 °C bis -18 °C	
Tiefkühlunterbau	-18 °C bis -22 °C	
Früchtekühlwanne	-	+2 °C bis +8 °C
Leistungsaufnahme	440 Watt	480 Watt
Energieverbrauch	2,80 kW/24h	3,28 kW/24h
Spannung	230 V 50 Hz	

Angaben bei Umgebungstemperatur +25 °C und einer rel. Luftfeuchte von 60 % (Klimaklasse 3 nach DIN EN ISO 23953).



Gehäuse **komplett aus Chromnickelstahl 1.4301**; **Außengehäuse geschliffen.**
Vorratshaltung im Unterbau mit Umluftkühlung.
 Mit oder ohne **Früchtekühlwanne**, integriertes **Eiszangenbecken**.

- **Tiefkühlwanne:** mit stiller Kühlung für Eisbehälter bis 180 mm Höhe; beliebige Größe von GN- oder Eisschalen; Schalenaufnahme als Sonderausstattung; isolierter Klappdeckel mit Gasdruckfeder; manuelle Abtauung.
- **Lagerraum:** beschichteter Lamellenverdampfer mit Umluft; mit Flügeltür oder mit Vollauszug als Sonderausstattung; vollautomatische Abtauung.
- **Früchtekühlwanne:** stille Kühlung mit Kontaktberührung für GN-Schalen 2/3 oder deren Unterteilung; isolierter Klappdeckel; manuelle Abtauung.
- **Eiszangenbecken:** 100 x 200 x 90 mm mit Standrohr; optional mit Kaltwasserhahn.
- E-Ventil montiert für R 404A, alle Kühlstellen mit elektronischer Steuereinheit. **Bauseitiger Tauwasserablauf erforderlich!**

TEMPERATURBEREICHE

LUFT
-12 °C bis -20 °C



PRODUKT
-14 °C bis -18 °C



RAUM
+25 °C und 60 % rel. LF



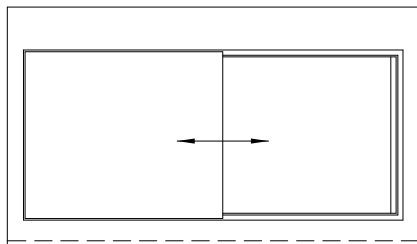
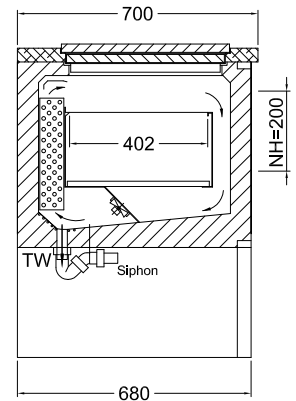
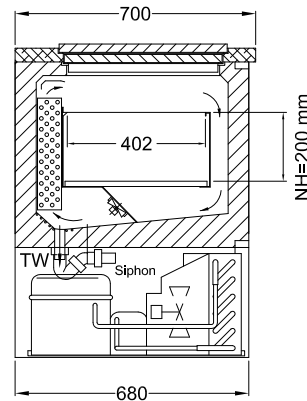
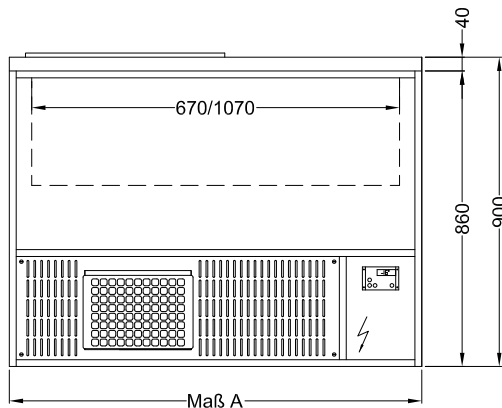
MODELL	BENENNUNG	ART.-NR.	PREIS IN EURO
	EIS-TKZ 100-2	265 510	8.228,-
	mit Tiefkühlwanne und Tiefkühlunterbau		
	Minderpreis: ohne Eiszangenbecken	265 905	408,-
	EIS-TKZ 120-3	265 520	9.800,-
	mit Tiefkühlwanne, Tiefkühlunterbau und Früchtekühlwanne GN 2/3		
	Minderpreis: ohne Eiszangenbecken	265 905	408,-

ZUBEHÖR UND SONDERAUSSTATTUNGEN

Kaltwasserhahn		190 084	165,-
Eiszangenbecken „NIAGARA“ eingeschweißt		O-154 728	932,-
Schloss für Tür oder Lade eingebaut		190 010	41,-
Schublade mit Vollauszug anstelle Tür	Mehrpreis	M-265 900	388,-
CNS-Einsatzrahmen für Eisschalen		265 902	233,-
Schiebedeckel anstelle Klappdeckel für Tiefkühlwanne			ohne Mehrpreis

Technisches Leistungsverzeichnis und Ersatzteilkatalog unter www.ideal-ake.at

zentralgekühlt = ohne Aggregat und gelochter Jalousie



TW = Tauwasseranschluss
KL = Kälteleitungen
⚡ Elektro und Steueranschluss

Möglichkeiten von Eisschalen:

EISU-TK 80		EISU-TK 120	
Mövenpick Kunststoff 195 x 150 x 190 mm	360 x 165 x 200 mm 330 x 165 x 180 mm	Mövenpick Kunststoff 195 x 150 x 190 mm	360 x 165 x 180 mm 330 x 165 x 180 mm
210 x 200 x 200 mm	360 x 250 x 180 mm 330 x 165 x 180 mm	210 x 200 x 200 mm	360 x 250 x 180 mm



TECHNISCHE DATEN

TECHNISCHE ÄNDERUNGEN VORBEHALTEN

(Angaben in mm)	EISU-TK 80	EISU-TK 120
Außenmaße:		
Breite (Maß A) x Tiefe x Höhe	800 x 700 x 900	1200 x 700 x 900
Innenwanne: Breite x Tiefe x Höhe	670 x 400 x 200	1070 x 400 x 200
Nettoinhalt in Liter	46	75
Kälteleistung bei VT-30 °C	280 Watt	400 Watt
Kältemittel	R 404A	
Temperaturbereich	-14 °C bis -18 °C	
Schalldruck in 1 m Abstand	61,5 dB(A)	63,5 dB(A)
Leistungsaufnahme steckerfertig	415 Watt	500 Watt
Leistungsaufnahme zentralgekühlt	780 Watt	1350 Watt
Energieverbrauch steckerfertig	6,47 kW/24h	7,80 kW/24h
Energieverbrauch zentralgekühlt	3,75 kW/24h	6,48 kW/24h
Spannung	230 V 50 Hz	

Angaben bei Umgebungstemperatur +25 °C und einer rel. Luftfeuchte von 60 % (Klimaklasse 3 nach DIN EN ISO 23953).



Gehäuse **komplett aus Chromnickelstahl 1.4301**; **alle Sichtseiten geschliffen**.
Schonende Kühlung der Ware mittels Luftschleier.
Nur mit geschlossenem Deckel funktionsfähig.

- Dicht verschweißte und gerundete Innenwanne.
- Isolierung aus Polyurethan-Hartschaum.
- CNS-Schiebedeckel mit Kunststoffgleitschienen; Aufnahmerahmen und Auflagestege für Eisschalen verschiedener Größen (siehe Tabelle).
- Großflächiger, beschichteter Lamellenverdampfer mit Umluft; elektronische

- Temperatur- und Drehzahlregelung; vollautomatische Abtauung; **bauseitiger Tauwasserablauf erforderlich!**
- **Steckerfertig:** zwangsbelüftetes Kälteaggregat im Maschinenfach montiert; energiesparende Heißgasabtauung.
- **Zentralgekühlt:** E-Ventil montiert für R404A; Leitungen ins Installationsfach geführt; elektrische Abtauung.

TEMPERATURBEREICHE

LUFT
-12 °C bis -20 °C



PRODUKT
-14 °C bis -18 °C



RAUM
+25 °C und 60 % rel. LF



MODELL	BENENNUNG	ART.-NR.	PREIS IN EURO
--------	-----------	----------	---------------

STECKERFERTIG



EISU-TKE 80

266 000

6.624,-

EISU-TKE 120

266 010

7.931,-

ZENTRALGEKÜHLT



EISU-TKZ 80

266 100

5.287,-

EISU-TKZ 120

266 110

6.452,-

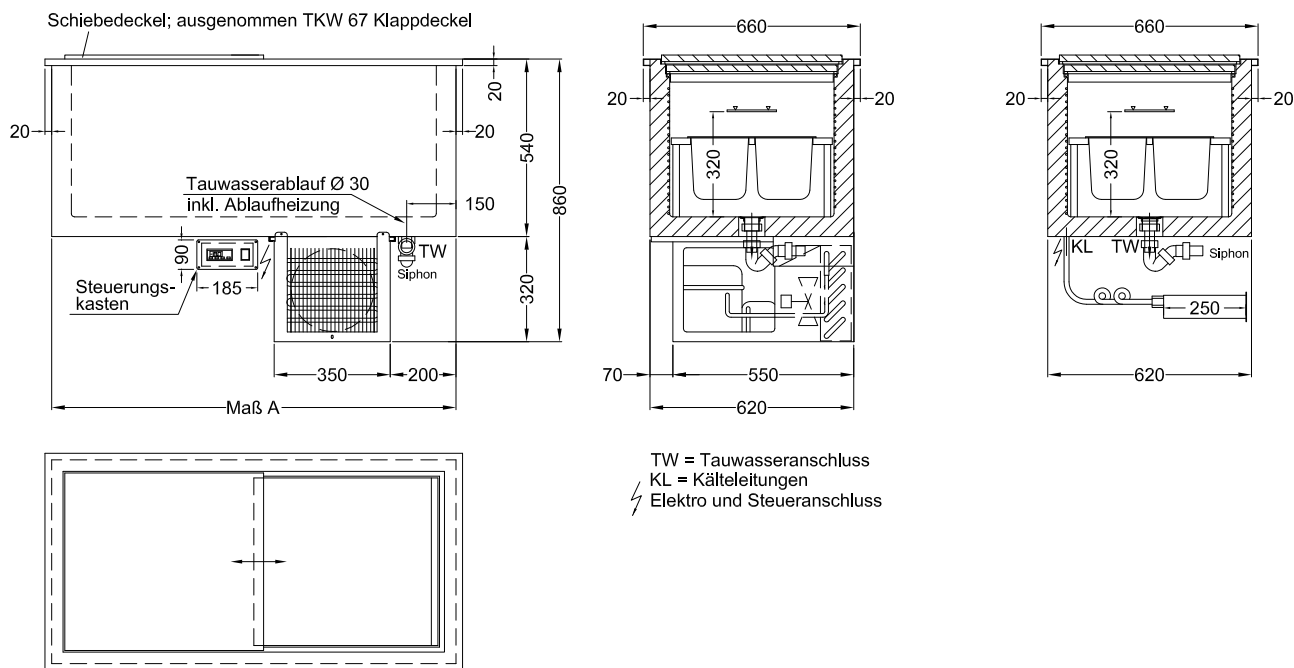
ZUBEHÖR UND SONDERAUSSTATTUNGEN

CNS-Einsatzrahmen für abweichende Eisschalengrößen

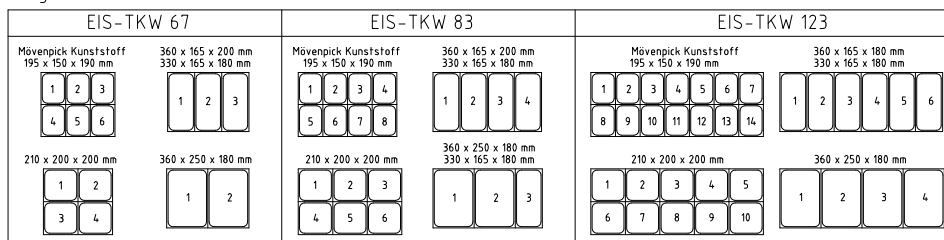
auf Anfrage

Technisches Leistungsverzeichnis und Ersatzteilkatalog unter www.ideal-ake.at

zentralgekühlt = ohne untergebautem Aggregat



Möglichkeiten von Eisschalen:



TECHNISCHE DATEN

TECHNISCHE ÄNDERUNGEN VORBEHALTEN

(Angaben in mm)	EIS-TKW 67	EIS-TKW 83	EIS-TKW 123
Außenmaße:			
Breite (Maß A) x Tiefe x Höhe	670 x 620 x 540/860	830 x 620 x 540/860	1230 x 620 x 540/860
Einbauöffnung: Breite x Tiefe	680 x 630	840 x 630	1240 x 630
Innenwanne: Breite x Tiefe x Höhe	550 x 500 x 320	710 x 500 x 320	1110 x 500 x 320
Nettoinhalt in Liter	88	114	172
Kälteleistung bei VT-30 °C	265 Watt	280 Watt	400 Watt
Kältemittel		R 404A	
Temperaturbereich		-14 °C bis -18 °C	
Schalldruck in 1 m Abstand	61,5 dB(A)	61,5 dB(A)	63,5 dB(A)
Leistungsaufnahme steckerfertig	375 Watt	415 Watt	500 Watt
Leistungsaufnahme zentralgekühlt	12 Watt	12 Watt	12 Watt
Energieverbrauch steckerfertig	5,40 kW/24h	5,98 kW/24h	7,20 kW/24h
Spannung	230 V 50 Hz		

Angaben bei Umgebungstemperatur +25 °C und einer rel. Luftfeuchte von 60 % (Klimaklasse 3 nach DIN EN ISO 23953).



Gehäuse **komplett aus Chromnickelstahl 1.4301**; **alle Sichtseiten geschliffen**.
Schiebedeckel optional mit Isolierglaseinsatz.
Nur mit geschlossenem Deckel funktionsfähig.

- Dicht verschweißte und gerundete Innenwanne; umlaufender Einhängerring.
- Isolierung aus Polyurethan-Hartschaum.
- CNS-Schiebedeckel mit Kunststoffgleitschienen (Modell 67 mit Klappdeckel); Aufnahmerahmen und Auflagestege für Eisschalen verschiedener Größen (siehe Tabelle).
- 4-seitige Kontaktberührung; elektronische

Temperaturregelung; manuelle Abtaugung; Bodenablauf inkl. Siphon; **bauseitiger Tauwasserablauf erforderlich** oder Tauwasserschale als Sonderausstattung.

- **Steckerfertig:** zwangsbelüftetes Kälteaggregat im Maschinenfach montiert.
- **Zentralgekühlt:** E-Ventil montiert für R404A; Anschlussleitungen unten herausgeführt.

TEMPERATURBEREICHE

LUFT
-12 °C bis -20 °C



PRODUKT
-14 °C bis -18 °C



RAUM
+25 °C und 60 % rel. LF



MODELL	BENENNUNG	ART.-NR.	PREIS IN EURO
--------	-----------	----------	---------------

STECCKERFERTIG



EIS-TKW 67-E

254 405

3.834,-

EIS-TKW 83-E

254 415

4.398,-

EIS-TKW 123-E

254 425

4.916,-

ZENTRALGEKÜHLT



EIS-TKW 67-Z

254 505

2.831,-

EIS-TKW 83-Z

254 515

3.350,-

EIS-TKW 123-Z

254 525

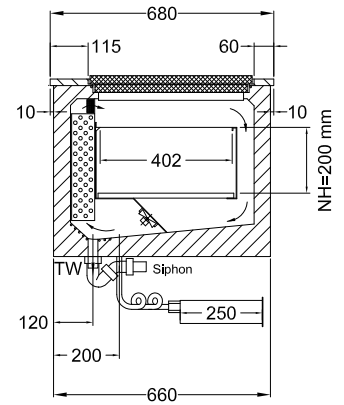
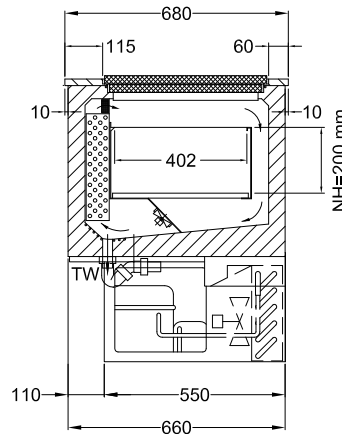
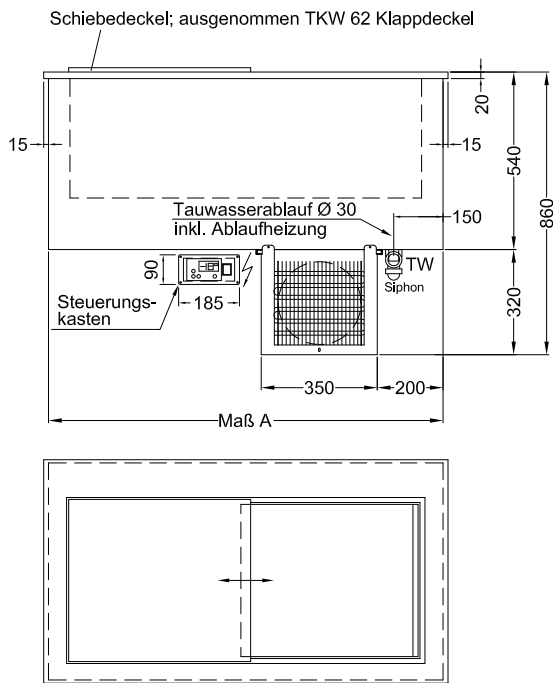
3.696,-

ZUBEHÖR UND SONDERAUSSTATTUNGEN

Tauwasserschale zum Entleeren		253 655	78,-
Tauwasserverdunsterschale elektrisch, 400 Watt, mit automatischer Abschaltung		190 216	406,-
Ohne elektronische Steuerung	Minderpreis	293 081	257,-
Schiebedeckel mit Isolierglaseinsatz		265 901	231,-
CNS-Einsatzrahmen für abweichende Eisschalengrößen			auf Anfrage

Technisches Leistungsverzeichnis und Ersatzteilkatalog unter www.ideal-ake.at

zentralgekühlt = ohne untergebautes Aggregat



TW = Tauwasseranschluss
KL = Kälteleitungen
⚡ Elektro und Steueranschluss

Möglichkeiten von Eisschalen:

EISU-TKW 62		EISU-TKW 78		EISU-TKW 120	
Mövenpick Kunststoff 195 x 150 x 190 mm	360 x 165 x 200 mm 330 x 165 x 180 mm	Mövenpick Kunststoff 195 x 150 x 190 mm	360 x 165 x 200 mm 330 x 165 x 180 mm	Mövenpick Kunststoff 195 x 150 x 190 mm	360 x 165 x 180 mm 330 x 165 x 180 mm
210 x 200 x 200 mm	360 x 250 x 180 mm	210 x 200 x 200 mm	360 x 250 x 180 mm 330 x 165 x 180 mm	210 x 200 x 200 mm	360 x 250 x 180 mm



TECHNISCHE DATEN

TECHNISCHE ÄNDERUNGEN VORBEHALTEN

(Angaben in mm)	EISU-TKW 62	EISU-TKW 78	EISU-TKW 120
Außenmaße:			
Breite (Maß A) x Tiefe x Höhe	620 x 660 x 540/860	780 x 660 x 540/860	1200 x 660 x 540/860
Einbauöffnung: Breite x Tiefe	630 x 665	790 x 665	1210 x 665
Innenwanne: Breite x Tiefe x Höhe	510 x 400 x 200	670 x 400 x 200	1070 x 400 x 200
Nettoinhalt in Liter	41	46	75
Kälteleistung bei VT-30 °C	265 Watt	280 Watt	400 Watt
Kältemittel		R 404A	
Temperaturbereich		-14 °C bis -18 °C	
Schalldruck in 1 m Abstand	61,5 dB(A)	61,5 dB(A)	63,5 dB(A)
Leistungsaufnahme steckerfertig	375 Watt	415 Watt	500 Watt
Leistungsaufnahme zentralgekühlt	600 Watt	780 Watt	1350 Watt
Energieverbrauch steckerfertig	5,85 kW/24h	6,47 kW/24h	7,80 kW/24h
Energieverbrauch zentralgekühlt	2,88 kW/24h	3,75 kW/24h	6,48 kW/24h
Spannung		230 V 50 Hz	

Angaben bei Umgebungstemperatur +25 °C und einer rel. Luftfeuchte von 60 % (Klimaklasse 3 nach DIN EN ISO 23953).



Gehäuse **komplett aus Chromnickelstahl 1.4301**; **alle Sichtseiten geschliffen**.
Schonende Kühlung der Ware mittels Luftschleier.
Nur mit geschlossenem Deckel funktionsfähig.

- Dicht verschweißte und gerundete Innenwanne; umlaufender Einhängerring.
- Isolierung aus Polyurethan-Hartschaum.
- CNS-Schiebendeckel mit Kunststoffgleitschienen (Modell 62 mit Klappdeckel); Aufnahmerahmen und Auflagestege für Eisschalen verschiedener Größen (siehe Tabelle).
- Großflächiger, beschichteter Lamellen-

- verdampfer mit Umluft; elektronische Temperatur- und Drehzahlregelung; vollautomatische Abtauung; **bauseitiger Tauwasserablauf erforderlich!**
- **Steckerfertig:** zwangsbelüftetes Kälteaggregat im Maschinenfach montiert; energiesparende Heißgasabtauung.
- **Zentralgekühlt:** E-Ventil montiert für R404A; elektrische Abtauung.

TEMPERATURBEREICHE

LUFT
-12 °C bis -20 °C



PRODUKT
-14 °C bis -18 °C



RAUM
+25 °C und 60 % rel. LF



MODELL	BENENNUNG	ART.-NR.	PREIS IN EURO
--------	-----------	----------	---------------

STECKERFERTIG



EISU-TKW 62-E

254 400

4.893,-

EISU-TKW 78-E

254 410

5.612,-

EISU-TKW 120-E

254 420

6.273,-

ZENTRALGEKÜHLT



EISU-TKW 62-Z

254 500

3.628,-

EISU-TKW 78-Z

254 510

4.274,-

EISU-TKW 120-Z

254 520

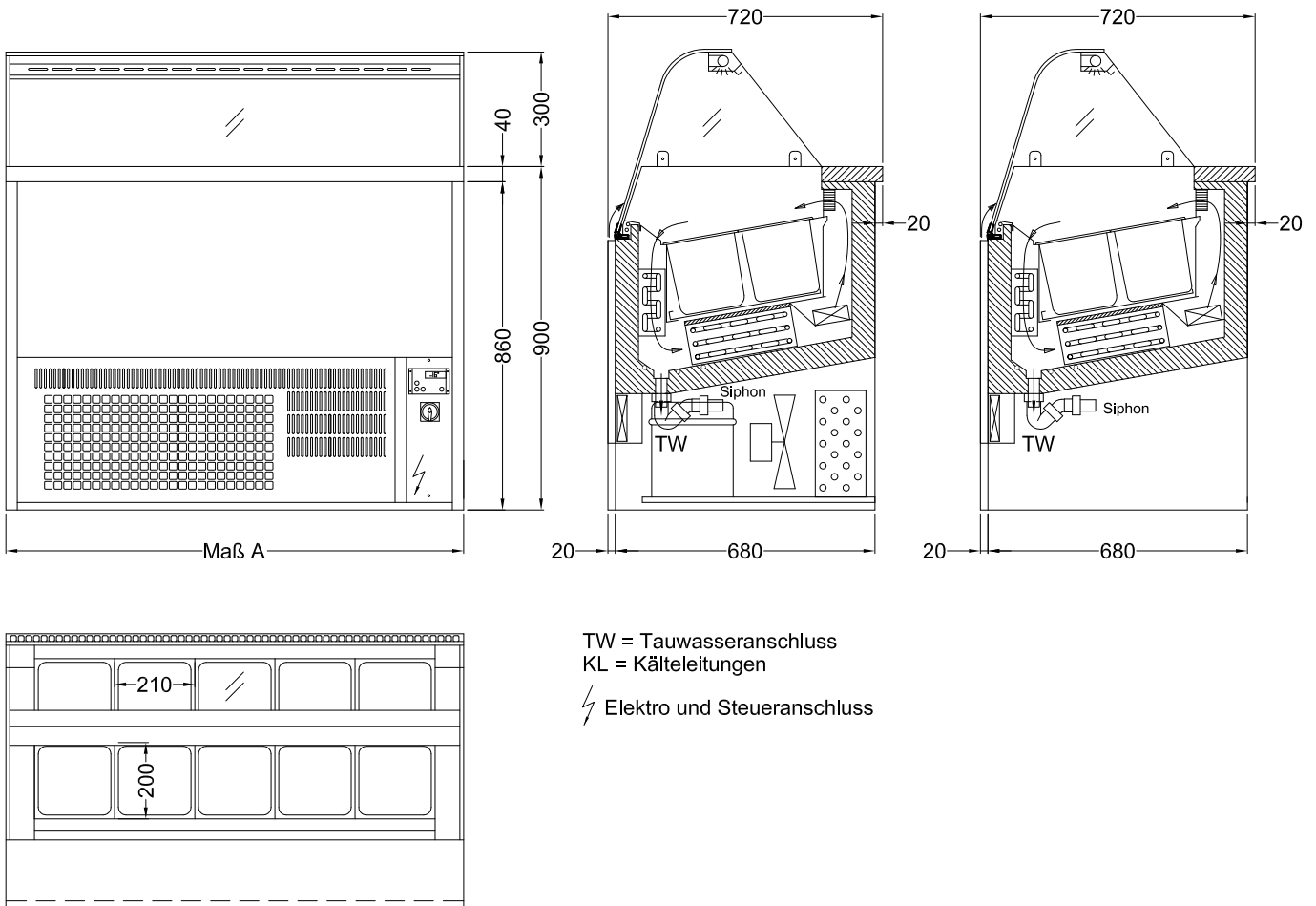
4.718,-

ZUBEHÖR UND SONDERAUSSTATTUNGEN

Tauwasserschale zum Entleeren		253 655	78,-
Tauwasserverdunsterschale elektrisch, 400 Watt, mit automatischer Abschaltung		190 216	406,-
Ohne elektronische Steuerung	Minderpreis	253 657	488,-
CNS-Einsatzrahmen für abweichende Eisschalengrößen			auf Anfrage

Technisches Leistungsverzeichnis und Ersatzteilkatalog unter www.ideal-ake.at

zentralgekühlt = ohne Aggregat



TECHNISCHE DATEN

TECHNISCHE ÄNDERUNGEN VORBEHALTEN

(Angaben in mm)	EIS-PV 80	EIS-PV 120	EIS-PV 162
Außenmaße:			
Breite (Maß A) x Tiefe x Höhe	800 x 720 x 900/1200	1200 x 720 x 900/1200	1620 x 720 x 900/1200
Anzahl der Eisschalen:			
200 x 210 x 200 mm	6	10	14
360 x 165 x 180 mm	4	6	8
Kälteleistung bei VT-30 °C	550 Watt	800 Watt	1020 Watt
Kältemittel		R 404A	
Temperaturbereich		-14 °C bis -18 °C	
Schalldruck in 1 m Abstand	63,5 dB(A)	67,5 dB(A)	67,5 dB(A)
Leistungsaufnahme steckerfertig	1070 Watt	1160 Watt	1260 Watt
Leistungsaufnahme zentralgekühlt	1030 Watt	1880 Watt	1996 Watt
Energieverbrauch steckerfertig	15,41 kW/24h	16,70 kW/24h	18,14 kW/24h
Energieverbrauch zentralgekühlt	7,42 kW/24h	9,02 kW/24h	9,58 kW/24h
Spannung		230 V 50 Hz	

Angaben bei Umgebungstemperatur +25 °C und einer rel. Luftfeuchte von 60 % (Klimaklasse 3 nach DIN EN ISO 23953).



Gehäuse **komplett aus Chromnickelstahl 1.4301**; **Außengehäuse geschliffen.**

Kundenseite: Panoramaglasaufbau mit Frontscheibenbelüftung.

Bedienseite: offen bzw. mit **Plexiglas-Nachtabdeckung.**

- Alle Sichtseiten geschliffen; dicht verschweißte und gerundete Innenwanne. Seitenscheiben aus ESG-Glas.
- Isolierung aus Polyurethan-Hartschaum.
- Ausstellfläche zur Kundenseite geneigt; geeignet für Eisschalen lt. Tabelle.
- 2 großflächige Lamellenverdampfer mit Umluft; Verdampferabdeckung zur Reinigung hochklappbar; elektronische Temperatur-

- und Drehzahlregelung; vollautomatische Abtaugung; **bauseitiger Tauwasserablauf erforderlich!**
- **Steckerfertig:** zwangsbelüftetes Kälteaggregat im Maschinenfach montiert; energiesparende Heißgasabtaugung.
- **Zentralgekühlt:** E-Ventil montiert für R 404A; Anschlussleitungen ins Installationsfach geführt; elektrische Abtaugung.

TEMPERATURBEREICHE

LUFT
-12 °C bis -20 °C



PRODUKT
-14 °C bis -18 °C



RAUM
+25 °C und 60 % rel. LF



MODELL	BENENNUNG	ART.-NR.	PREIS IN EURO
--------	-----------	----------	---------------

STECKERFERTIG



EIS-PVE 80

264 000

8.500,-

EIS-PVE 120

264 010

10.035,-

EIS-PVE 162

264 020

11.214,-

ZENTRALGEKÜHLT



EIS-PVZ 80

264 200

6.693,-

EIS-PVZ 120

264 210

8.421,-

EIS-PVZ 162

264 220

9.456,-

ZUBEHÖR UND SONDERAUSSTATTUNGEN

CNS-Auflagegeste für abweichende Eisschalengrößen

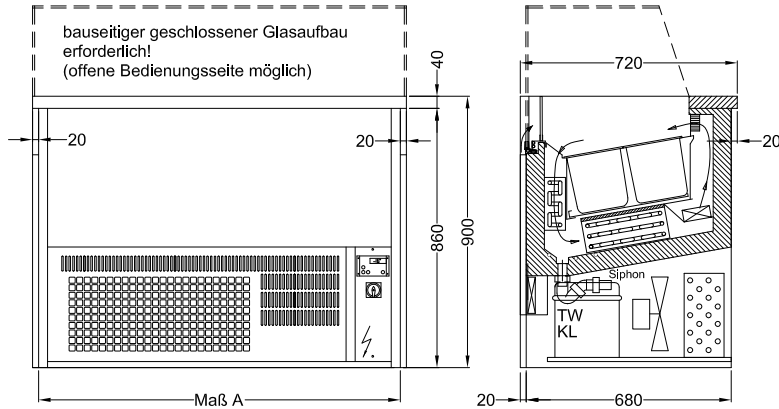
auf Anfrage

Glasaufbau eckig

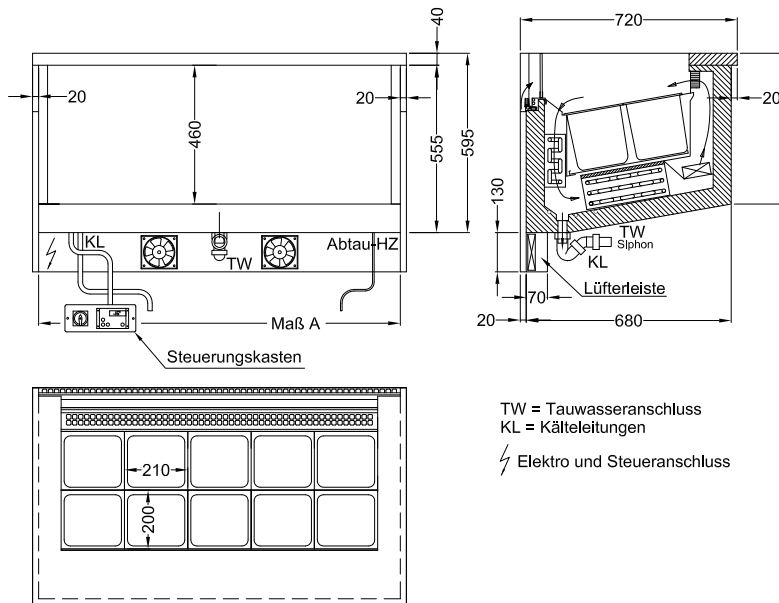
auf Anfrage

Technisches Leistungsverzeichnis und Ersatzteilkatalog unter www.ideal-ake.at

steckerfertig



zentralgekühlt



TW = Tauwasseranschluss
KL = Kälteleitungen
⚡ Elektro und Steueranschluss



TECHNISCHE DATEN

TECHNISCHE ÄNDERUNGEN VORBEHALTEN

(Angaben in mm)	EIS-PV 80-EINBAU	EIS-PV 120-EINBAU	EIS-PV 162-EINBAU
Außenmaße:			
Breite (Maß A) x Tiefe x Höhe	800 x 720 x 725/900	1200 x 720 x 725/900	1620 x 720 x 725/900
Anzahl der Eisschalen:			
200 x 210 x 200 mm	6	10	14
360 x 165 x 180 mm	4	6	8
Kälteleistung bei VT-30 °C	550 Watt	800 Watt	1020 Watt
Kältemittel		R 404A	
Temperaturbereich		-14 °C bis -18 °C	
Schalldruck in 1 m Abstand	63,5 dB(A)	67,5 dB(A)	67,5 dB(A)
Leistungsaufnahme steckerfertig	1070 Watt	1160 Watt	1260 Watt
Leistungsaufnahme zentralgekühlt	1030 Watt	1880 Watt	1996 Watt
Energieverbrauch steckerfertig	15,41 kW/24h	16,70 kW/24h	18,14 kW/24h
Energieverbrauch zentralgekühlt	7,42 kW/24h	9,02 kW/24h	9,58 kW/24h
Spannung		230 V 50 Hz	

Angaben bei Umgebungstemperatur +25 °C und einer rel. Luftfeuchte von 60 % (Klimaklasse 3 nach DIN EN ISO 23953).



Gehäuse **komplett aus Chromnickelstahl 1.4301**; **Außengehäuse geschliffen**.
Ohne Glasaufbau: vorbereitet zur individuellen, bauseitigen Gestaltung; ein allseits geschlossener Glasaufsatz ist unbedingt erforderlich!

- Alle Sichtseiten geschliffen; dicht verschweißte und gerundete Innenwanne. 3-seitiger Einhängerand.
- Isolierung aus Polyurethan-Hartschaum.
- Ausstellfläche zur Kundenseite geneigt; geeignet für Eisschalen lt. Tabelle.
- 2 großflächige Lamellenverdampfer mit Umluft; Verdampferabdeckung zur Reinigung hochklappbar; elektronische Temperatur- und Drehzahlregelung; vollautomatische Abtauung; **bauseitiger Tauwasserablauf erforderlich!**
- **Steckerfertig:** zwangsbelüftetes Kälteaggregat im Maschinenfach montiert; energiesparende Heißgasabtauung.
- **Zentralgekühlt:** E-Ventil montiert für R 404A; Anschlussleitungen ins Installationsfach geführt; elektrische Abtauung.

TEMPERATURBEREICHE

LUFT
-12 °C bis -20 °C



PRODUKT
-14 °C bis -18 °C

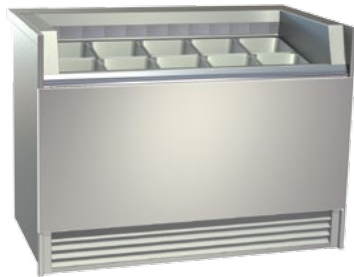


RAUM
+25 °C und 60 % rel. LF



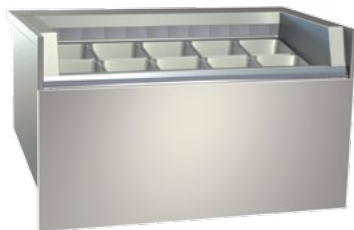
MODELL	BENENNUNG	ART.-NR.	PREIS IN EURO
--------	-----------	----------	---------------

STECKERFERTIG



EIS-PVE 80-EINBAU	264 500	7.685,-
EIS-PVE 120-EINBAU	264 510	9.205,-
EIS-PVE 162-EINBAU	264 520	10.371,-

ZENTRALGEKÜHLT



EIS-PVZ 80-EINBAU	264 700	5.897,-
EIS-PVZ 120-EINBAU	264 710	7.607,-
EIS-PVZ 162-EINBAU	264 720	8.633,-

ZUBEHÖR UND SONDERAUSSTATTUNGEN

CNS-Auflagestege für abweichende Eisschalengrößen

auf Anfrage

Technisches Leistungsverzeichnis und Ersatzteilkatalog unter www.ideal-ake.at